



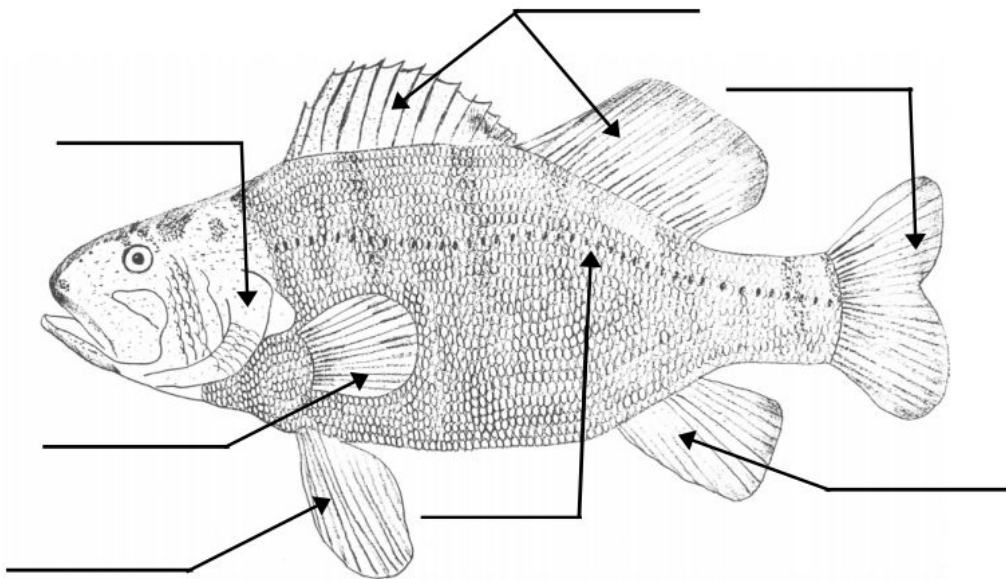
Contra a corrente

Nome:

Questionário:

Questionário para nível de conhecimento - Projeto Contra a corrente

1. A imagem a seguir representa um peixe e sua morfologia. Indique o nome das partes apontadas pelas setas.



(Nadadeira pélvica; Nadadeira anal; Nadadeiras dorsais; Opérculo; Nadadeira caudal; Nadadeira peitoral; Linha lateral.)

2. Existem duas classificações para os peixes conforme seu esqueleto. São elas:
 - a. Ósseos e ventosos;
 - b. Ósseos e cartilagosos;
 - c. Aquoso e cartilagosos.
3. O tubarão é um exemplo de peixe cartilaginoso?
 - a. Verdadeiro
 - b. Falso
4. O peixe sente as vibrações ao redor dele por meio de um órgão que fica ao longo de seu corpo, ele se chama:
 - a. Linha lateral;
 - b. Linha ventral;
 - c. Linha dorsal.



Contra a corrente

5. Os peixes têm seu intestino dividido em delgado e grosso, como no dos humanos. Essa afirmação é:
 - a. Verdadeira
 - b. Falsa

6. Peixes têm diferentes formas de fecundação e nascimento. Assinale as alternativas correspondente à essas formas:
 - a. Ovíparos (aqueles que têm sua fecundação e desenvolvimento no ambiente externo);
 - b. Vivíparos (aqueles que têm sua fecundação e desenvolvimento no ambiente interno);
 - c. Ovovivíparos (aqueles que têm sua fecundação e desenvolvimento no ambiente interno dentro de um ovo);
 - d. Todas as alternativas.

7. Escreva como você acha que o peixe respira.