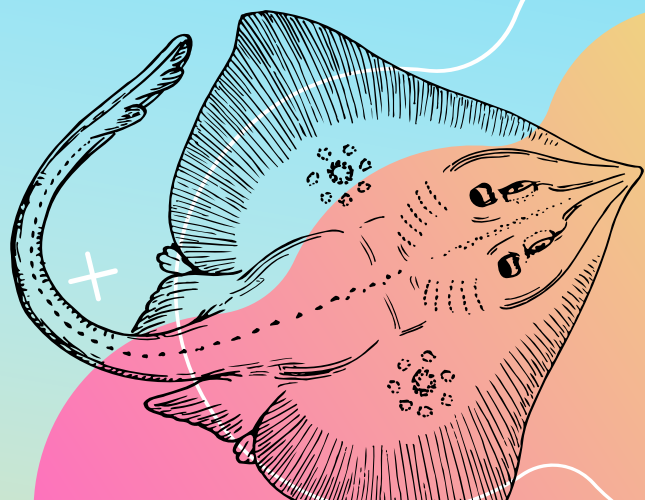


Lista de exercícios

Reforçando o que
aprendemos com a apostila



Vamos revisar o que aprendemos com a apostila?

1

Na apostila vimos que o Brasil tem uma grande produção de pescados. Cite algumas espécies que você se lembra que foram citadas na apostila como mais produzidas em nosso país:

2

Os peixes podem ser classificados como ósseos ou cartilagosos, se lembra? Assinale com a letra "O" as características correspondentes aos peixes ósseos e com "C" as características correspondentes aos peixes cartilagosos.

(O) Ósseos

(C) Cartilagosos

() Presença de bexiga natatória;

() Presença de fígado grande com óleos;

() Maioria das espécies são ovíparas;

() Maioria das espécies vivem em água salgada;

() Apresentam dimorfismo sexual.

3

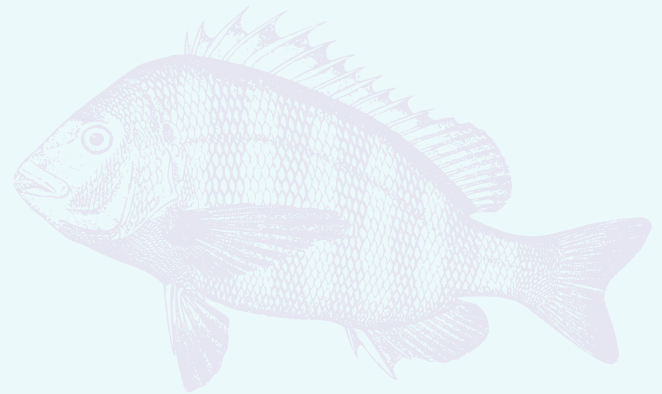
Nos peixes **osmorreguladores de água doce** a concentração de sais em seu corpo é maior ou menor do que na água? Explique como ocorre a osmorregulação deles.

4

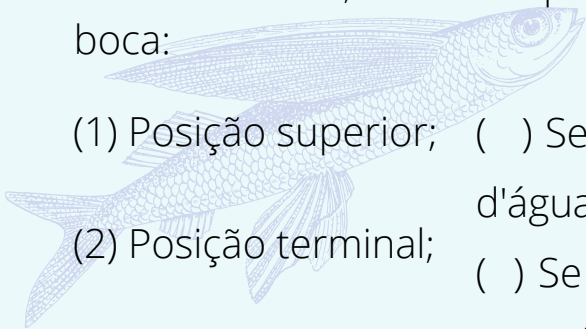
Nos peixes **osmorreguladores de água salgada** a concentração de sais em seu corpo é maior ou menor do que na água? Explique como ocorre a osmorregulação deles.



5 Desenhe um peixe ou pesquise uma imagem e aponte tudo o que você lembrar sobre a **morfologia** dele.



6 Os peixes podem apresentar diferenças nas **posições de suas bocas**, isso pode nos dizer muito sobre seus hábitos alimentares. Sabendo disso, assinale qual característica para cada posição da boca:

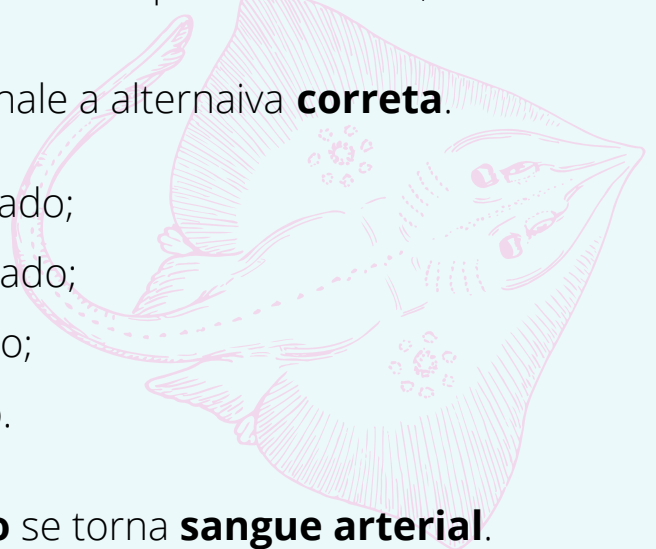


- (1) Posição superior; Se alimenta do que está próximo à coluna d'água, no meio;
- (2) Posição terminal; Se alimenta do que está acima, próximo a superfície;
- (3) Posição inferior. Se alimenta do que está abaixo, no fundo.

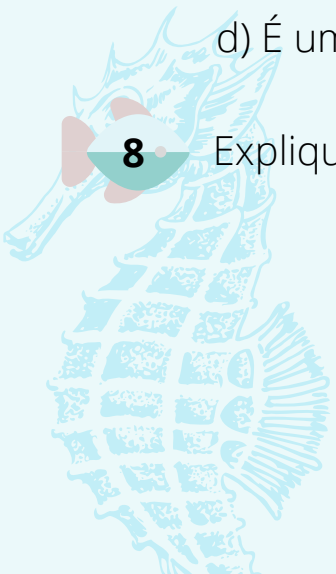


7 Sobre o sistema circulatório, assinale a alternativa **correta**.

- a) É um sistema complexo e fechado;
- b) É um sistema complexo e aberto;
- c) É um sistema simples e fechado;
- d) É um sistema simples e aberto.



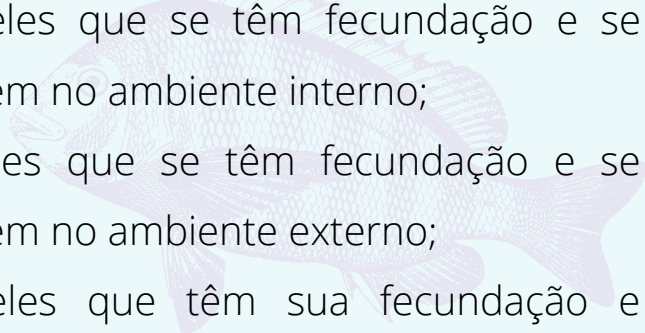
8 Explique como o **sangue venoso** se torna **sangue arterial**.





9

Os peixes podem apresentar diferentes formas de fecundação e nascimento. Assinale qual característica para cada classificação.

- (1) Ovíparos; () Aqueles que se têm fecundação e se desenvolvem no ambiente interno;
- (2) Vivíparos; () Aqueles que se têm fecundação e se desenvolvem no ambiente externo;
- (3) Ovovivíparos. () Aqueles que têm sua fecundação e desenvolvimento interno dentro de um ovo.
- 



10

Após o nascimento alguns peixes apresentam uma fase larval, que chamamos de alevinos. Quando ocorre essa fase o desenvolvimento é chamado de:

- a) Direto;
- b) Indireto;
- c) Semi direto;
- d) Nenhuma das anteriores.
- 