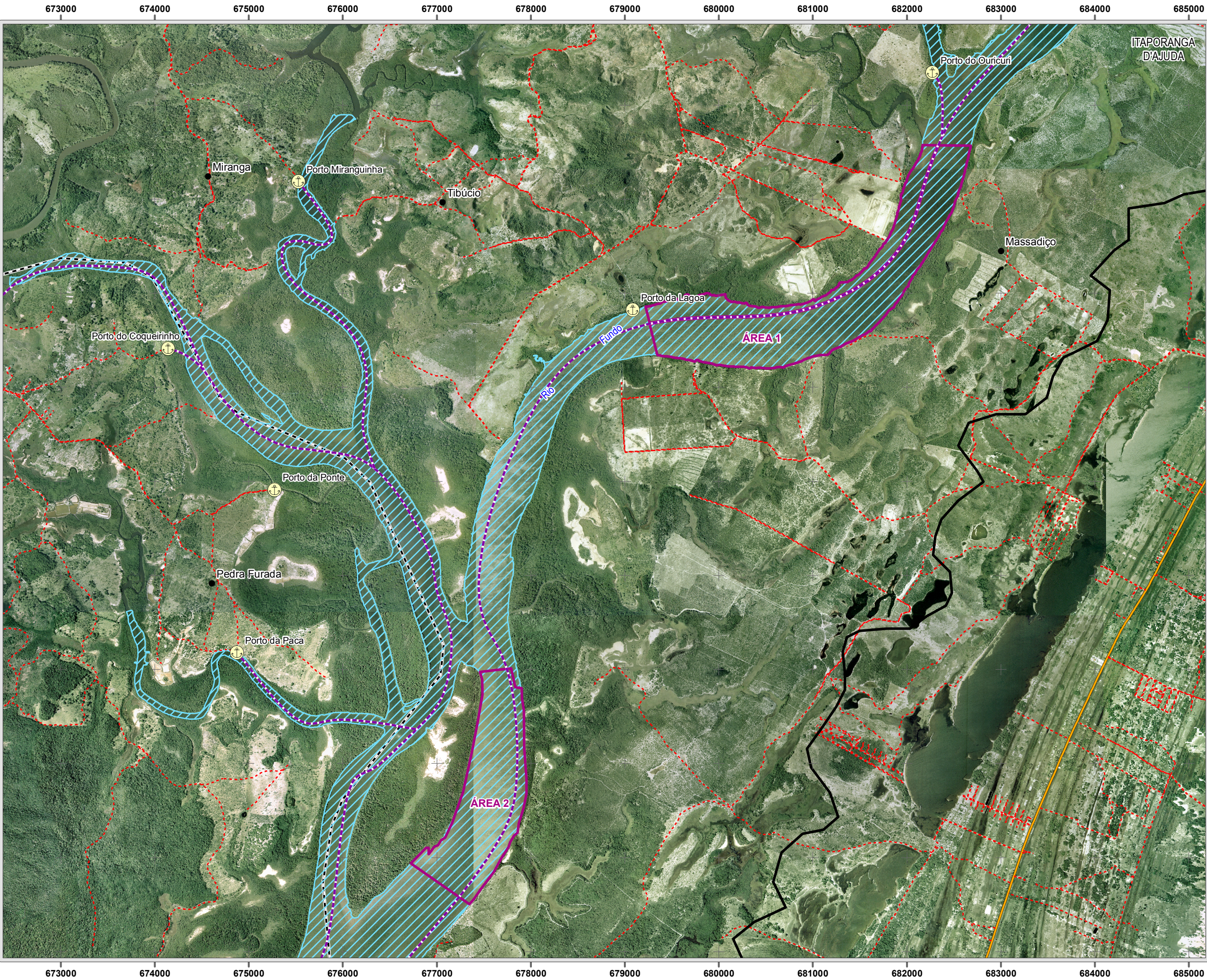


PROMOÇÃO DO DESENVOLVIMENTO ORDENADO DA MARICULTURA EM SERGIPE

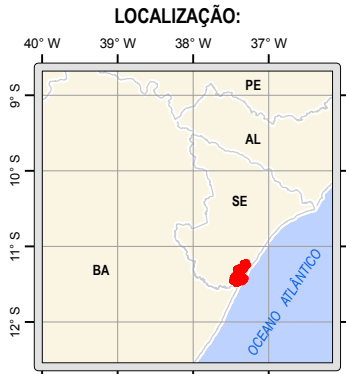


ÁREAS PREFERENCIAIS
PARA PARQUES AQUÍCOLAS
NO ESTUÁRIO DO RIO PIAUÍ
(REGIÃO DO MÉDIO
RIO FUNDO)

Escala Gráfica:
200100 0 200 400 600 m
Projeção Universal Transversa
de Mercator, Zona 24 Sul.
Datum Horizontal: SAD 69.
Datum Vertical: Marégrafo Imituba, SC.
Origem da Quilometragem UTM:
Equador e Meridiano 39° W. GR.
Acréscidas as Constantes:
10.000 km e 500 km, respectivamente.

Convenções:

- Comunidades Litorâneas Pesqueiras
- ⊕ Portos
- 410 Rodovias Estaduais
- - - Caminhos
- - - Rotas de Navegação
- ⊕ Limites Municipais
- ⊕ Área de Estudo
- ⊕ Área de Drenagem
- ⊕ Áreas Preferenciais para Parques Aquícolas:
ÁREA 1 Parque Aquícola do Rio Fundo
(2.382.038,075 m²)
ÁREA 2 Parque Aquícola do Rio Piauí
(1.436.615,454 m²)



Fonte de Dados:
Base Cartográfica - Atlas Digital Sobre Recursos Hídricos
de Sergipe, SERGIPE, 2004.
Divisão Política do Brasil, IBGE, 2007.
Hidrografia e Viveiros dos Municípios Litorâneos de
Sergipe, Ortofotocartas 1:10.000, Mtur SE, 2004.
Áreas Preferenciais para Parques Aquícolas, IGIA, 2010.

Execução:

Realização:
Ministério da
Pesca e Aquicultura