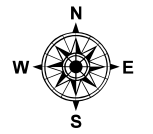
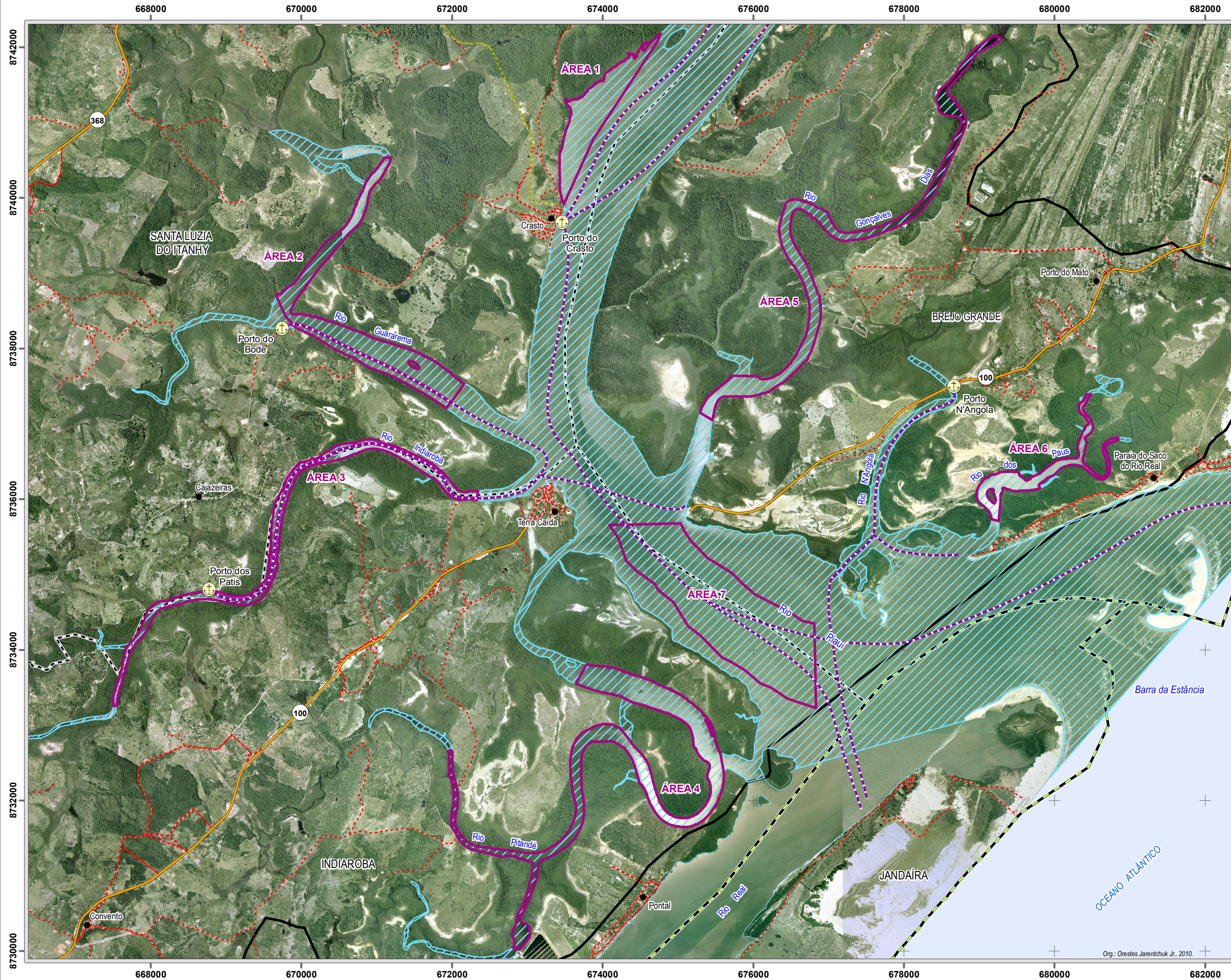


ÁREAS PREFERENCIAIS PARA PARQUES AQUÍCOLAS NO ESTUÁRIO DO RIO PIAUÍ (REGIÃO DA FOZ DO RIO PIAUÍ)



Escala Gráfica: 0 500 1.000 1.500 m

Projeção Universal Transversa de Mercator, Zona 24 Sul.
Datum Horizontal: SAD 69.
Datum Vertical: Marégrafo Imituba, SC.
Origem da Quilometragem UTM: Equador e Meridiano 39° W. GR.
Acréscidas as Constantes: 10.000 km e 500 km, respectivamente.

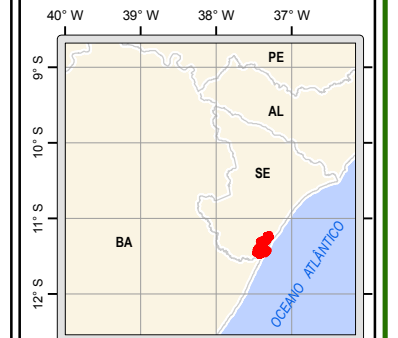


Convenções:

- Comunidades Litorâneas Pesqueiras
- ⚓ Portos
- Rodovias Estaduais
- - - Caminhos
- - - Rotas de Navegação
- ▭ Limites Estaduais
- ▭ Limites Municipais
- ▭ Área de Estudo
- ▭ Área de Drenagem

- Áreas Preferenciais para Parques Aquícolas:
- ÁREA 1 Parque Aquícola do Rio Piauí (743.889,279 m²)
 - ÁREA 2 Parque Aquícola do Rio Guararema (1.172.111,595 m²)
 - ÁREA 3 Parque Aquícola do Rio Indiaroba (715.210,970 m²)
 - ÁREA 4 Parque Aquícola do Rio Pitandé (1.630.524,988 m²)
 - ÁREA 5 Parque Aquícola do Rio Gonçalves Dias (1.075.368,336 m²)
 - ÁREA 6 Parque Aquícola do Rio dos Paus (400.054,159 m²)
 - ÁREA 7 Parque Aquícola da Foz do Rio Piauí (2.676.280,047 m²)

LOCALIZAÇÃO:



Fonte de Dados:

Base Cartográfica - Atlas Digital Sobre Recursos Hídricos de Sergipe, SERGIPE, 2004.
Divisão Política do Brasil, IBGE, 2007.
Hidrografia e Viveiros dos Municípios Litorâneos de Sergipe, Ortofotocartas 1:10.000, Mtur SE, 2004.
Áreas Preferenciais para Parques Aquícolas, IGIA, 2010.

Execução:



Realização:
Ministério da Pesca e Aquicultura

